

W MANAGEMENT

A Division Of Boss Models



VICHY
LABORATOIRES

Die Lebenskraft der Zellen zu stärken kann das Hautbild verjüngen.

NEU
CELLÉBiotic
Revitalisierende Aufbaupflege
für reife, anspruchsvolle Haut

NEU
EXKLUSIV IN DER
APOTHEKE

Für eine jünger wirkende, gestärkte Haut
und einen gesunden, frischen Teint.

**Die Innovation aus der biotechnologischen Forschung:
Biotique 88™ zur Stärkung der Lebenskraft der Zellen**
Durch Biotique 88™ werden die Zellen mit lebenswichtigen Nährstoffen
und Vitaminen versorgt, so dass die Zellproduktion stimuliert und ihre
natürlichen Abwehrkräfte gestärkt werden. So wird die Haut in der Tiefe
wieder aufgebaut – für ein verjüngtes, vitales Aussehen.

Wirksamkeit unter dermatologischer Kontrolle gemessen

- 60% weniger Trockenheit**
- 46% mehr Kollagen-Fasern für stärkeres und festeres Gewebe**
- 40% frischerer Teint***

An empfindlicher Haut unter dermatologischer Kontrolle getestet

VICHY. WEIL GESUNDHEIT AUCH HAUTSACHE IST

© 2009 Vichy Laboratoires

CARLA VON BERGMANN

Height: 180cm Bust: 91cm Waist: 73cm Hips: 94cm Shoe: 7 UK Hair: Grey Eyes: Blue

W MANAGEMENT

A Division Of Boss Models



AppelrathCüpper



AppelrathCüpper



CARLA VON BERGMANN

Height: 180cm Bust: 91cm Waist: 73cm Hips: 94cm Shoe: 7 UK Hair: Grey Eyes: Blue

W MANAGEMENT

A Division Of Boss Models



CARLA VON BERGMANN

Height: 180cm Bust: 91cm Waist: 73cm Hips: 94cm Shoe: 7 UK Hair: Grey Eyes: Blue

W MANAGEMENT

A Division Of Boss Models

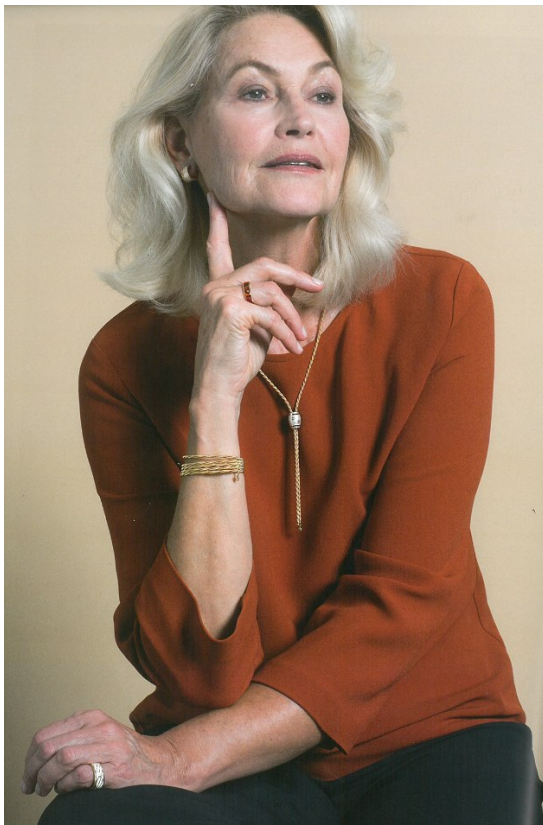


CARLA VON BERGMANN

Height: 180cm Bust: 91cm Waist: 73cm Hips: 94cm Shoe: 7 UK Hair: Grey Eyes: Blue

W MANAGEMENT

A Division Of Boss Models



CARLA VON BERGMANN

Height: 180cm Bust: 91cm Waist: 73cm Hips: 94cm Shoe: 7 UK Hair: Grey Eyes: Blue

W MANAGEMENT

A Division Of Boss Models

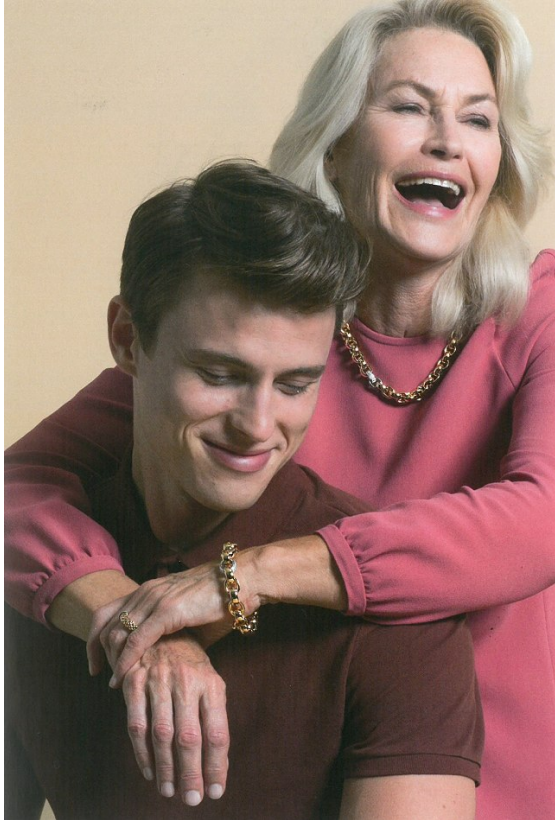


CARLA VON BERGMANN

Height: 180cm Bust: 91cm Waist: 73cm Hips: 94cm Shoe: 7 UK Hair: Grey Eyes: Blue

W MANAGEMENT

A Division Of Boss Models



CARLA VON BERGMANN

Height: 180cm Bust: 91cm Waist: 73cm Hips: 94cm Shoe: 7 UK Hair: Grey Eyes: Blue

W MANAGEMENT

A Division Of Boss Models



CARLA VON BERGMANN

Height: 180cm Bust: 91cm Waist: 73cm Hips: 94cm Shoe: 7 UK Hair: Grey Eyes: Blue

W MANAGEMENT

A Division Of Boss Models



CARLA VON BERGMANN

Height: 180cm Bust: 91cm Waist: 73cm Hips: 94cm Shoe: 7 UK Hair: Grey Eyes: Blue

W MANAGEMENT

A Division Of Boss Models



CARLA VON BERGMANN

Height: 180cm Bust: 91cm Waist: 73cm Hips: 94cm Shoe: 7 UK Hair: Grey Eyes: Blue

W MANAGEMENT

A Division Of Boss Models



CARLA VON BERGMANN

Height: 180cm Bust: 91cm Waist: 73cm Hips: 94cm Shoe: 7 UK Hair: Grey Eyes: Blue

W MANAGEMENT

A Division Of Boss Models



CARLA VON BERGMANN

Height: 180cm Bust: 91cm Waist: 73cm Hips: 94cm Shoe: 7 UK Hair: Grey Eyes: Blue

W MANAGEMENT

A Division Of Boss Models



CARLA VON BERGMANN

Height: 180cm Bust: 91cm Waist: 73cm Hips: 94cm Shoe: 7 UK Hair: Grey Eyes: Blue

W MANAGEMENT

A Division Of Boss Models



CARLA VON BERGMANN

Height: 180cm Bust: 91cm Waist: 73cm Hips: 94cm Shoe: 7 UK Hair: Grey Eyes: Blue

W MANAGEMENT

A Division Of Boss Models



CARLA VON BERGMANN

Height: 180cm Bust: 91cm Waist: 73cm Hips: 94cm Shoe: 7 UK Hair: Grey Eyes: Blue