

BOSS MODELS

CAPE TOWN



GUILLAUME BABOUIN

Height: 186cm Chest: 93cm Waist: 74cm Suit: 38 R Shoe: 9.5 UK Hair: Light Brown Eyes: Blue/Green

BOSS MODELS

CAPE TOWN



Jeans-Optik

Sieht aus wie Raw Denim, ist aber aus feinstem Wolltuch: eine Kombination aus Mantel und Anzug wie vom Herrensneider. Dressler aus Unterfranken legt Wert auf Handwerkskunst und edle Stoffe.

Reversmantel aus Wolle-Kaschmir-Mix mit drei Knöpfen und seitlichen Eingriffstaschen, ca. 1000 Euro; halb gefüttertes doppelreihiges Jackett mit Metallknöpfen und aufgesetzten Taschen, ca. 570 Euro; Bundfaltenhose, ca. 260 Euro; V-Ausschnitt-Pullover aus Merinowolle und Kunstfaser, ca. 130 Euro. Alles von Dressler

93

GUILLAUME BABOUIN

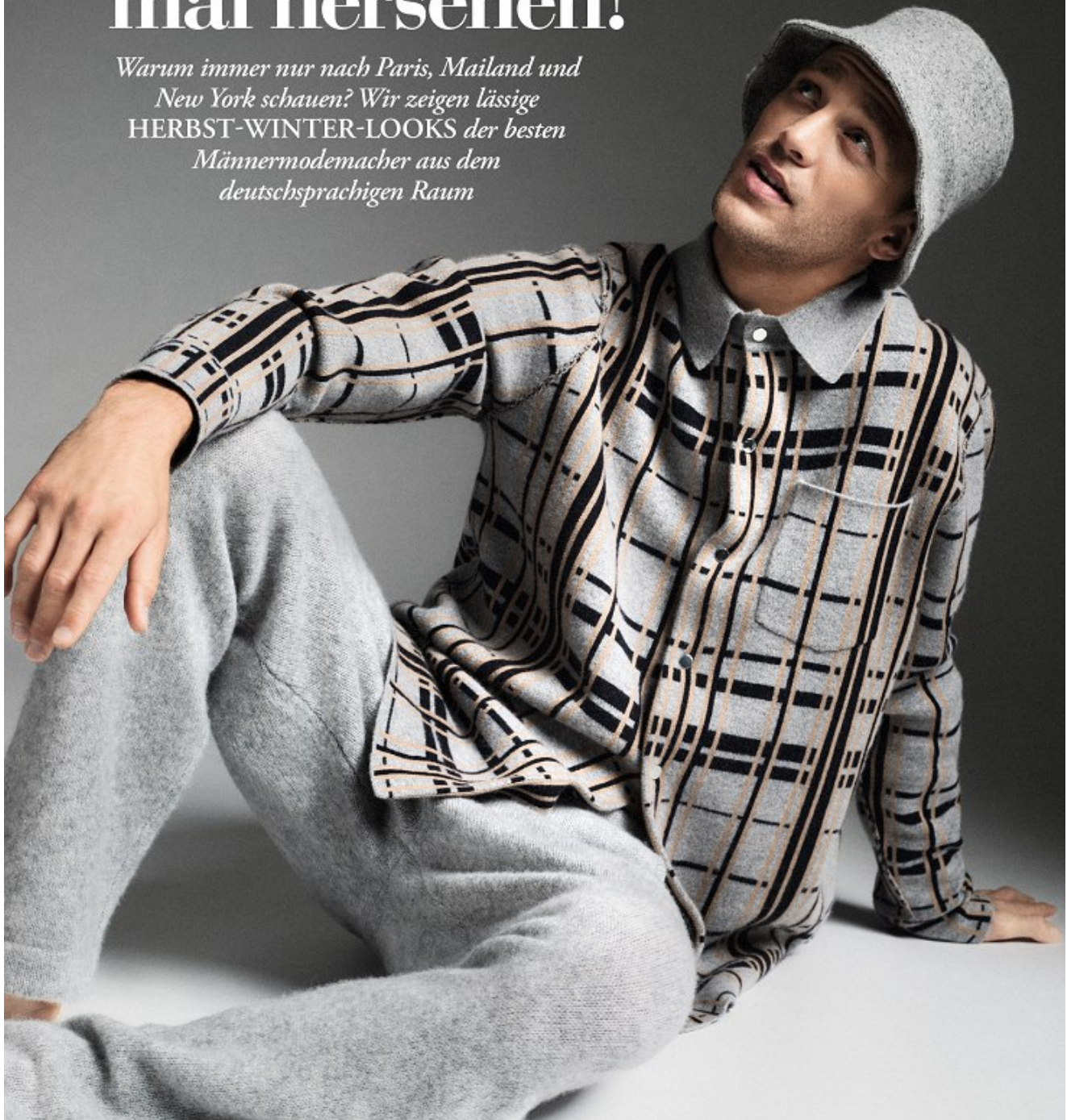
Height: 186cm Chest: 93cm Waist: 74cm Suit: 38 R Shoe: 9.5 UK Hair: Light Brown Eyes: Blue/Green

BOSS MODELS

CAPE TOWN

Alle mal hersehen!

*Warum immer nur nach Paris, Mailand und
New York schauen? Wir zeigen lässige
HERBST-WINTER-LOOKS der besten
Männermodemacher aus dem
deutschsprachigen Raum*



GUILLAUME BABOUIN

Height: 186cm Chest: 93cm Waist: 74cm Suit: 38 R Shoe: 9.5 UK Hair: Light Brown Eyes: Blue/Green

BOSS MODELS

CAPE TOWN



Allude

Das Münchner Modelabel hat sich auf Kaschmir spezialisiert, macht daraus lässige Pullover, Jacken, sogar Jogginghosen. Aber auch lässige Kopfbedeckungen wie diese Strickmütze, die entfernt an eine mittelalterliche Kappe erinnert.

—
Glattstrickpullover aus einer leicht mellerten Schurwolle-Kaschmirmischung mit hohem Umlegekragen aus Rippstrick, ca. 500 Euro; Kaschmir-Strickmütze mit Ohrenklappen, ca. 180 Euro

GUILLAUME BABOUIN

Height: 186cm Chest: 93cm Waist: 74cm Suit: 38 R Shoe: 9.5 UK Hair: Light Brown Eyes: Blue/Green

BOSS MODELS

CAPE TOWN



Boss

Das bekannteste deutsche Männermode-Unternehmen schlägt diese Saison Ton-in-Ton-Outfits vor. Sie sehen stilvoll aus, weil die Einzelteile zwar nicht aus einem Stoff geschneidert sind, das ganze Outfit aber durch die eine Farbe wie aus einem Guss wirkt.

Doppelreihiger Mantel aus einer Alpaka-Schurwolle-Kunstfaser-Mischung, ca. 800 Euro; Baumwolljacke mit Reißverschluss und Taillenriegeln, ca. 300 Euro; Pullover in Sweatshirt-Optik, ca. 170 Euro; Hose aus überwiegend recycelter Kunstfaser mit Tunnelzug und Gürtelschlaufen, ca. 190 Euro; Stiefeletten aus Kalbsleder mit seitlichem Reißverschluss, ca. 450 Euro

GUILLAUME BABOUIN

Height: 186cm Chest: 93cm Waist: 74cm Suit: 38 R Shoe: 9.5 UK Hair: Light Brown Eyes: Blue/Green

BOSS MODELS

CAPE TOWN



GUILLAUME BABOUIN

Height: 186cm Chest: 93cm Waist: 74cm Suit: 38 R Shoe: 9.5 UK Hair: Light Brown Eyes: Blue/Green

BOSS MODELS

CAPE TOWN



GUILLAUME BABOUIN

Height: 186cm Chest: 93cm Waist: 74cm Suit: 38 R Shoe: 9.5 UK Hair: Light Brown Eyes: Blue/Green

BOSS MODELS

CAPE TOWN



GUILLAUME BABOUIN

Height: 186cm Chest: 93cm Waist: 74cm Suit: 38 R Shoe: 9.5 UK Hair: Light Brown Eyes: Blue/Green

BOSS MODELS

CAPE TOWN

MAXI-PARKA A CAPUCHE, BLOUSON A COL CHEMISE
EN NYLON, PANTALON A TAILLE COULISSANTE
ET BAS GASTIQUE EN NYLON, SAC DE TENNIS
EN TECHMERINO. Z ZEGNA.

ASSISTANTS PHOTOGRAPHE:
ROBERT GASCO ET ALEX BENOIT
ASSISTANTES STYLISTE: VANESSA NTAMACK
ET SERENA HALLER.

MODELES: KELIAN MARGOT (SPORT MODEL), GUILLAUME BABOUIN
(NEW MADISON), VICTOR-MARCEL BOUHIER (ROCKMEN), HAROLD
CORREA ET SEAN MORREL-ARMSTRONG.
MAQUILLAGE: MAMIA ALLEAUME (CALLISTE AGENCY).
COIFFURE: DEKI KAZUE (CALLISTE AGENCY).



MARS 2019 LES 100 QUI FONT LE SPORT ET LE STYLE

SPORT&STYLE 105

GUILLAUME BABOUIN

Height: 186cm Chest: 93cm Waist: 74cm Suit: 38 R Shoe: 9.5 UK Hair: Light Brown Eyes: Blue/Green

BOSS MODELS

CAPE TOWN



GUILLAUME BABOUIN

Height: 186cm Chest: 93cm Waist: 74cm Suit: 38 R Shoe: 9.5 UK Hair: Light Brown Eyes: Blue/Green

BOSS MODELS

CAPE TOWN



GUILLAUME BABOUIN

Height: 186cm Chest: 93cm Waist: 74cm Suit: 38 R Shoe: 9.5 UK Hair: Light Brown Eyes: Blue/Green

BOSS MODELS

CAPE TOWN



GUILLAUME BABOUIN

Height: 186cm Chest: 93cm Waist: 74cm Suit: 38 R Shoe: 9.5 UK Hair: Light Brown Eyes: Blue/Green

BOSS MODELS

CAPE TOWN

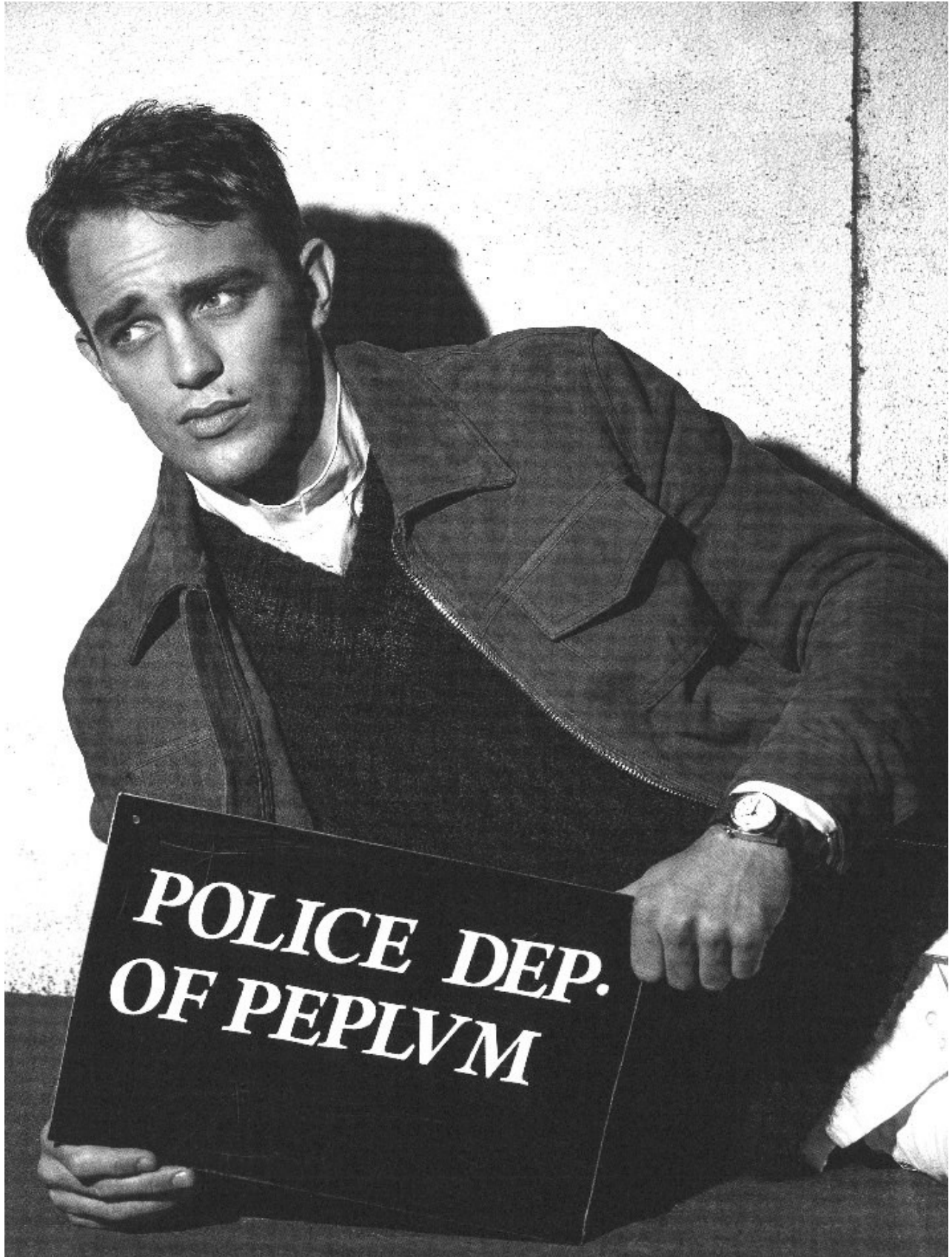


GUILLAUME BABOUIN

Height: 186cm Chest: 93cm Waist: 74cm Suit: 38 R Shoe: 9.5 UK Hair: Light Brown Eyes: Blue/Green

BOSS MODELS

CAPE TOWN



GUILLAUME BABOUIN

Height: 186cm Chest: 93cm Waist: 74cm Suit: 38 R Shoe: 9.5 UK Hair: Light Brown Eyes: Blue/Green

BOSS MODELS

CAPE TOWN



GUILLAUME BABOUIN

Height: 186cm Chest: 93cm Waist: 74cm Suit: 38 R Shoe: 9.5 UK Hair: Light Brown Eyes: Blue/Green

BOSS MODELS

CAPE TOWN



L'OFFICIEL Украина HOMMES

Номер 43
Осень 2020

ГОСТИ ИЗ БУДУЩЕГО

GUILLAUME BABOUIN

Height: 186cm Chest: 93cm Waist: 74cm Suit: 38 R Shoe: 9.5 UK Hair: Light Brown Eyes: Blue/Green

BOSS MODELS

CAPE TOWN



GUILLAUME BABOUIN

Height: 186cm Chest: 93cm Waist: 74cm Suit: 38 R Shoe: 9.5 UK Hair: Light Brown Eyes: Blue/Green

BOSS MODELS

CAPE TOWN

STYLE SPÉCIAL HOMME



Guillaume : costume et cravate en soie, cachemire et lin, Brioni.

124 | 2 octobre 2025 | **Le Point** 2775

GUILLAUME BABOUIN

Height: 186cm Chest: 93cm Waist: 74cm Suit: 38 R Shoe: 9.5 UK Hair: Light Brown Eyes: Blue/Green

BOSS MODELS

CAPE TOWN



GUILLAUME BABOUIN

26 ANS, CHAMPION DU MONDE DE BOXE THAÏE

Après dix ans de pratique et un double titre de champion d'Europe et du monde amateur gagné en 2016, cet ex-karatéka combat depuis 2017 dans la cour des pros et a disputé, le 23 février dernier à Milan, son premier championnat d'Europe WBC. Il reprendra au printemps prochain le chemin des shootings et des podiums. Visage du parfum CK One en 2016, il reconnaît que la mode lui apporte l'ouverture d'esprit et le goût des voyages. « À l'inverse, la boxe m'aide à garder les pieds sur terre et le sens d'une valeur essentielle : le travail. »

VESTE EN NYLON, RALPH LAUREN PURPLE LABEL

LES 100 QUI FONT LE SPORT ET LE STYLE MARS 2019

MARS 2019 LES 100 QUI FONT LE SPORT ET LE STYLE

SPORTSTYLE 93

92 SPORTSTYLE

GUILLAUME BABOUIN

Height: 186cm Chest: 93cm Waist: 74cm Suit: 38 R Shoe: 9.5 UK Hair: Light Brown Eyes: Blue/Green

BOSS MODELS

CAPE TOWN



GUILLAUME BABOUIN

Height: 186cm Chest: 93cm Waist: 74cm Suit: 38 R Shoe: 9.5 UK Hair: Light Brown Eyes: Blue/Green

BOSS MODELS

CAPE TOWN



GUILLAUME BABOUIN

Height: 186cm Chest: 93cm Waist: 74cm Suit: 38 R Shoe: 9.5 UK Hair: Light Brown Eyes: Blue/Green

BOSS MODELS

CAPE TOWN



CLUB *of* GENTS



GUILLAUME BABOUIN

Height: 186cm Chest: 93cm Waist: 74cm Suit: 38 R Shoe: 9.5 UK Hair: Light Brown Eyes: Blue/Green

BOSS MODELS

CAPE TOWN



GUILLAUME BABOUIN

Height: 186cm Chest: 93cm Waist: 74cm Suit: 38 R Shoe: 9.5 UK Hair: Light Brown Eyes: Blue/Green

BOSS MODELS

CAPE TOWN

GUILLAUME BABOUIN



CHAMPION D'EUROPE PROFESSIONEL BOXE THAI WBC 2019
CHAMPION DU MONDE AMATEUR BOXE THAI WKF 2017
CHAMPION D'EUROPE AMATEUR BOXE THAI WKF 2017
QUINTUPLE CHAMPION DE FRANCE

FB / INSTAGRAM :
GUILLAUME BABOUIN

REPRÉSENTÉ PAR
NEW MADISON
MODELS

GUILLAUME BABOUIN

Height: 186cm Chest: 93cm Waist: 74cm Suit: 38 R Shoe: 9.5 UK Hair: Light Brown Eyes: Blue/Green

BOSS MODELS

CAPE TOWN



GUILLAUME BABOUIN

Height: 186cm Chest: 93cm Waist: 74cm Suit: 38 R Shoe: 9.5 UK Hair: Light Brown Eyes: Blue/Green

BOSS MODELS

CAPE TOWN



GUILLAUME BABOUIN

Height: 186cm Chest: 93cm Waist: 74cm Suit: 38 R Shoe: 9.5 UK Hair: Light Brown Eyes: Blue/Green

BOSS MODELS

CAPE TOWN



GUILLAUME BABOUIN

Height: 186cm Chest: 93cm Waist: 74cm Suit: 38 R Shoe: 9.5 UK Hair: Light Brown Eyes: Blue/Green

BOSS MODELS

CAPE TOWN



White Bomber Jacket : JOHN GALLIANO | Styler : DAVID ROAD @SPRINGSIoux

GUILLAUME BABOUIN

Height: 186cm Chest: 93cm Waist: 74cm Suit: 38 R Shoe: 9.5 UK Hair: Light Brown Eyes: Blue/Green

BOSS MODELS

CAPE TOWN



GUILLAUME BABOUIN

Height: 186cm Chest: 93cm Waist: 74cm Suit: 38 R Shoe: 9.5 UK Hair: Light Brown Eyes: Blue/Green

BOSS MODELS

CAPE TOWN



GUILLAUME BABOUIN

Height: 186cm Chest: 93cm Waist: 74cm Suit: 38 R Shoe: 9.5 UK Hair: Light Brown Eyes: Blue/Green

BOSS MODELS

CAPE TOWN



GUILLAUME BABOUIN

Height: 186cm Chest: 93cm Waist: 74cm Suit: 38 R Shoe: 9.5 UK Hair: Light Brown Eyes: Blue/Green

BOSS MODELS

CAPE TOWN



GUILLAUME BABOUIN

Height: 186cm Chest: 93cm Waist: 74cm Suit: 38 R Shoe: 9.5 UK Hair: Light Brown Eyes: Blue/Green

BOSS MODELS

CAPE TOWN



GUILLAUME BABOUIN

Height: 186cm Chest: 93cm Waist: 74cm Suit: 38 R Shoe: 9.5 UK Hair: Light Brown Eyes: Blue/Green

BOSS MODELS

CAPE TOWN

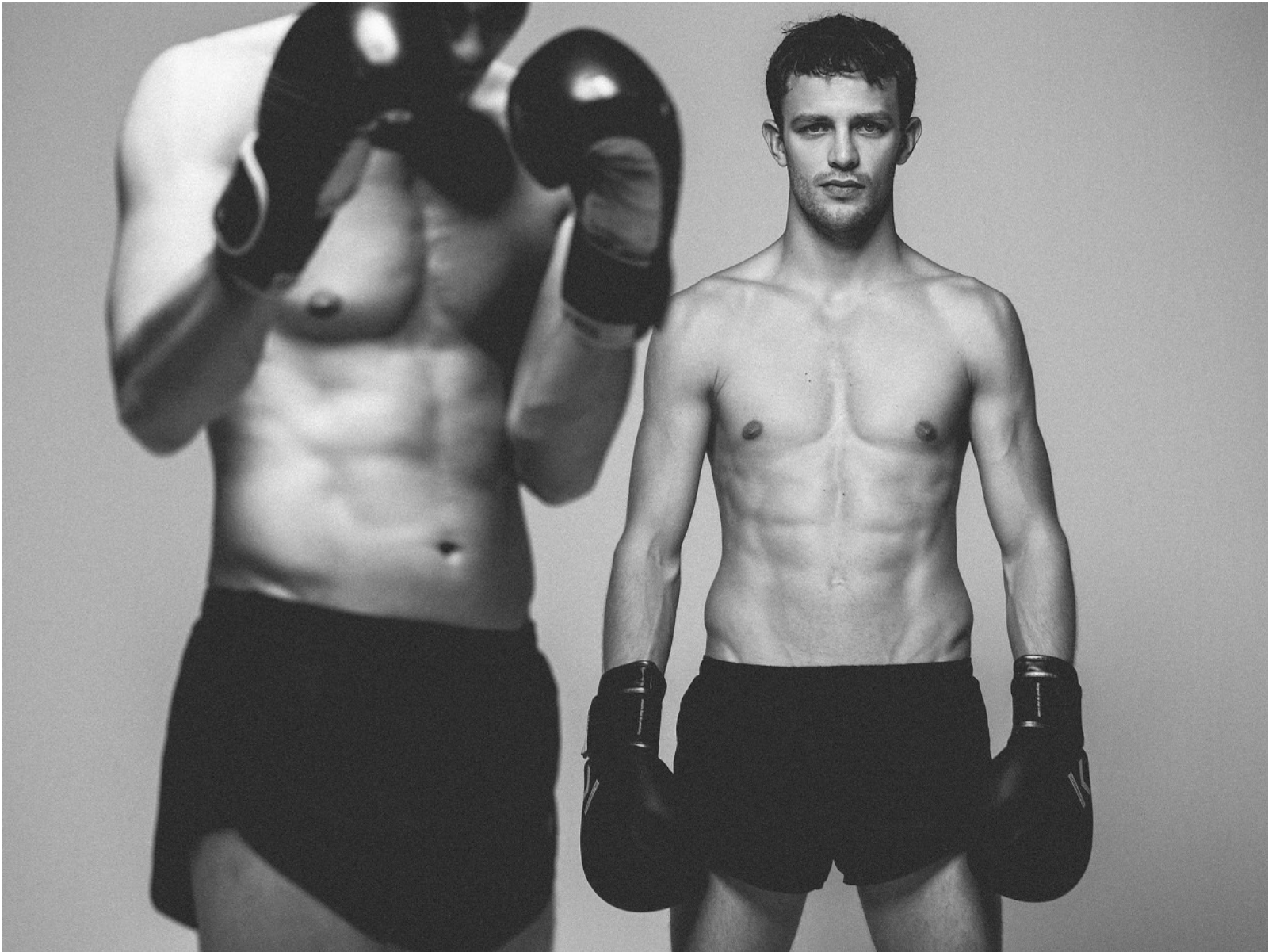


GUILLAUME BABOUIN

Height: 186cm Chest: 93cm Waist: 74cm Suit: 38 R Shoe: 9.5 UK Hair: Light Brown Eyes: Blue/Green

BOSS MODELS

CAPE TOWN



GUILLAUME BABOUIN

Height: 186cm Chest: 93cm Waist: 74cm Suit: 38 R Shoe: 9.5 UK Hair: Light Brown Eyes: Blue/Green

BOSS MODELS

CAPE TOWN



Strellson

Sie tragen gerne Anzüge, finden das Angebot aber meist etwas bieder? Dann ist dieser Businessanzug der Männermodemacher aus der Schweiz etwas für Sie: ein schmales Sakko zu einer Bundfaltenhose mit geraden, weit geschnittenen Hosenbeinen.

—
2-Knopf-Sakko aus Schurwolle und Kunstfaser mit breiten Revers und aufgesetzten Taschen, ca. 350 Euro; Baumwollhemd mit leichtem Stretchfaseranteil, ca. 90 Euro; gestreifte Krawatte aus Seide und Viskose, ca. 60 Euro; Hose, ca. 180 Euro; Weekender aus Büffelleder, ca. 270 Euro; Schnürschuhe aus Rindleder mit extraleichter Profilssole, ca. 180 Euro

91

GUILLAUME BABOUIN

Height: 186cm Chest: 93cm Waist: 74cm Suit: 38 R Shoe: 9.5 UK Hair: Light Brown Eyes: Blue/Green

BOSS MODELS

CAPE TOWN



GUILLAUME BABOUIN

Height: 186cm Chest: 93cm Waist: 74cm Suit: 38 R Shoe: 9.5 UK Hair: Light Brown Eyes: Blue/Green

BOSS MODELS

CAPE TOWN



GUILLAUME BABOUIN

Height: 186cm Chest: 93cm Waist: 74cm Suit: 38 R Shoe: 9.5 UK Hair: Light Brown Eyes: Blue/Green

BOSS MODELS

CAPE TOWN



Guillaume : costume croisé trois boutons à impression chevrons en laine, chemise en coton, cravate en soie, Dolce & Gabbana.

Le Point 2775 | 2 octobre 2025 | 119

GUILLAUME BABOUIN

Height: 186cm Chest: 93cm Waist: 74cm Suit: 38 R Shoe: 9.5 UK Hair: Light Brown Eyes: Blue/Green

BOSS MODELS

CAPE TOWN



GUILLAUME BABOUIN

Height: 186cm Chest: 93cm Waist: 74cm Suit: 38 R Shoe: 9.5 UK Hair: Light Brown Eyes: Blue/Green