

BOSS MODELS

CAPE TOWN



XANTHE WIJMA

Height: 174cm Bust: 85cm Waist: 65cm Hips: 91cm Shoe: 6 UK Hair: Blonde Eyes: Blue

BOSS MODELS

CAPE TOWN



XANTHE WIJMA

Height: 174cm Bust: 85cm Waist: 65cm Hips: 91cm Shoe: 6 UK Hair: Blonde Eyes: Blue

BOSS MODELS

CAPE TOWN



Chaqueta ligera de rayas (160 €) y pantalón ancho o juego (89,99 €), ambos de Lloyds.
 Todo de El Corte Inglés
 Modelo: Xanthe (fina Model)
 Asistente de fotografía: Helena Rey/Beñin Foto
 Maquillaje y peluquería: Wild Van Dijk
 Producción: Victoria Mourino.



Vestido de ramió con estampado cebra morado (190 €) y pantalón bombacho. Ruido de seda con estampado de cebra (180 €), ambos de Woman Limited, y sandalias de tiras finas, de Tintoretto (69 €).

DOBLE TRAZO

ENTRE LA FLUIDEZ DEL ESTAMPADO Y LA PRECISIÓN DE LOS CORTES ESTRUCTURADOS, LA PRIMAVERA-VERANO 26 PROPONE UN JUEGO DE CONTRASTES DONDE EL COLOR SE APOYA EN LA NEUTRALIDAD PARA POTENCIAR SU FUERZA.

fotos Juanjo Molina
 estilismo Sandra Escarín



GEWINNER IN DER KATEGORIE PULLOVER

HESS NATUR

Zuerst überraschte der Pullover die Jury, dann begeisterte er sie. Denn der Schnitt in Wickeloptik, mit seitlichem Schlitz, offenbart erst auf den zweiten Blick seine Raffinesse. Ein echtes „perfect piece“ für kalte Tage: Angenehme Baumwolle und die Oversize-Form verleihen dazu, sich gemütlich einzukuscheln – nicht nur zu Hause.

Pullover aus Baumwolle in Wickeloptik um 80 Euro, Hose um 70 Euro. Beides von Hess Natur

18/2017 foundin 37



GEWINNER IN DER KATEGORIE SCHMUCK

SWAROVSKI

Schmuck mit Symbol-Charakter steht momentan hoch im Kurs. Swarovski-Augen-Symbole, die auch einem alten Volksglauben beschützende Wirkung haben. Hier schmücken sie mit Kristallsteinen den grüßenverstellbaren Armband. Was die Jury noch toll fand: den Trendton Roségold und die filigrane Verarbeitung, durch die sich dezante Highlights setzen lassen.

Armband in Roségold-Optik mit Kristall-Augen und Messing-Kristallropfen von Swarovski, um 80 Euro. Bluse von Weekday, um 55 Euro

XANTHE WIJMA

Height: 174cm Bust: 85cm Waist: 65cm Hips: 91cm Shoe: 6 UK Hair: Blonde Eyes: Blue

BOSS MODELS

CAPE TOWN



XANTHE WIJMA

Height: 174cm Bust: 85cm Waist: 65cm Hips: 91cm Shoe: 6 UK Hair: Blonde Eyes: Blue

BOSS MODELS

CAPE TOWN



XANTHE WIJMA

Height: 174cm Bust: 85cm Waist: 65cm Hips: 91cm Shoe: 6 UK Hair: Blonde Eyes: Blue

BOSS MODELS

CAPE TOWN



XANTHE WIJMA

Height: 174cm Bust: 85cm Waist: 65cm Hips: 91cm Shoe: 6 UK Hair: Blonde Eyes: Blue

BOSS MODELS

CAPE TOWN



XANTHE WIJMA

Height: 174cm Bust: 85cm Waist: 65cm Hips: 91cm Shoe: 6 UK Hair: Blonde Eyes: Blue

BOSS MODELS

CAPE TOWN



XANTHE WIJMA

Height: 174cm Bust: 85cm Waist: 65cm Hips: 91cm Shoe: 6 UK Hair: Blonde Eyes: Blue

BOSS MODELS

CAPE TOWN



XANTHE WIJMA

Height: 174cm Bust: 85cm Waist: 65cm Hips: 91cm Shoe: 6 UK Hair: Blonde Eyes: Blue

BOSS MODELS

CAPE TOWN



XANTHE WIJMA

Height: 174cm Bust: 85cm Waist: 65cm Hips: 91cm Shoe: 6 UK Hair: Blonde Eyes: Blue

BOSS MODELS

CAPE TOWN

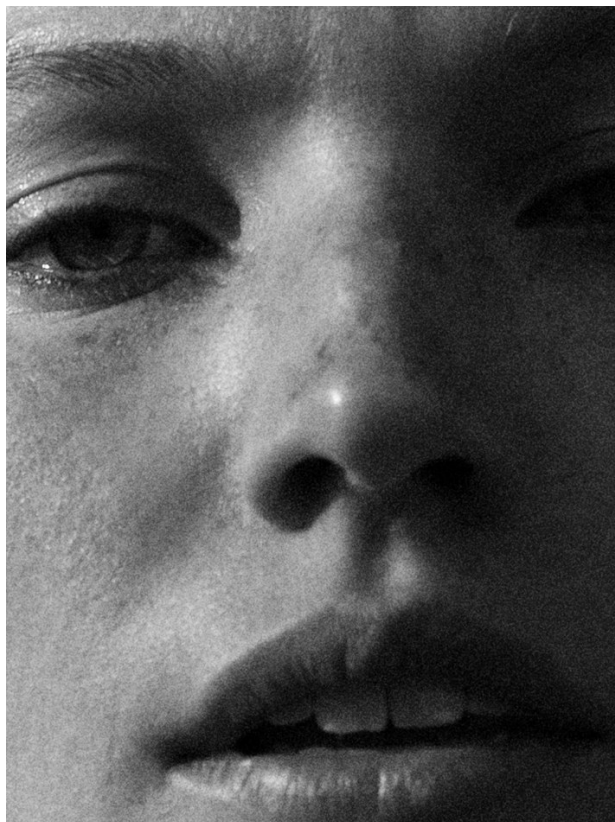


XANTHE WIJMA

Height: 174cm Bust: 85cm Waist: 65cm Hips: 91cm Shoe: 6 UK Hair: Blonde Eyes: Blue

BOSS MODELS

CAPE TOWN



XANTHE WIJMA

Height: 174cm Bust: 85cm Waist: 65cm Hips: 91cm Shoe: 6 UK Hair: Blonde Eyes: Blue