

BOSS MODELS

CAPE TOWN



XANTHE WIJMA

Height: 174cm Bust: 85cm Waist: 65cm Hips: 91cm Shoe: 6 UK Hair: Blonde Eyes: Blue

BOSS MODELS

CAPE TOWN



XANTHE WIJMA

Height: 174cm Bust: 85cm Waist: 65cm Hips: 91cm Shoe: 6 UK Hair: Blonde Eyes: Blue

BOSS MODELS

CAPE TOWN



XANTHE WIJMA

Height: 174cm Bust: 85cm Waist: 65cm Hips: 91cm Shoe: 6 UK Hair: Blonde Eyes: Blue

BOSS MODELS

CAPE TOWN



XANTHE WIJMA

Height: 174cm Bust: 85cm Waist: 65cm Hips: 91cm Shoe: 6 UK Hair: Blonde Eyes: Blue

BOSS MODELS

CAPE TOWN



XANTHE WIJMA

Height: 174cm Bust: 85cm Waist: 65cm Hips: 91cm Shoe: 6 UK Hair: Blonde Eyes: Blue

BOSS MODELS

CAPE TOWN



GEWINNER
IN DER KATEGORIE
PULLOVER

HESS NATUR

Zuerst überraschte der Pullover die Jury, dann begeisterte er sie. Dann der Schnitt in Wickeloptik, mit seltlichem Schlitz, offenbart erst auf den zweiten Blick seine Raffinesse. Ein echtes „perfect piece“ für kalte Tage. Angenehme Baumwolle und die Oversize-Form verleihen dazu, sich gemütlich einzukuscheln – nicht nur zu Hause.

Pullover aus Baumwolle in Wickeloptik um 80 Euro. Hose um 70 Euro. Beides von Hess Natur

18/2015 freunden 37



GEWINNER
IN DER KATEGORIE
SCHMUCK

SWAROVSKI

Schmuck mit Symbol-Charakter steht momentan hoch im Kurs. Supertrendy: Augen-Symbole, die nach einem alten Volksglauben beschützende Wirkung haben. Hier schmücken sie mit Kristallsteinen den großverstellbaren Armreif. Was die Jury noch toll fand: den Trendton Roségold und die filigrane Verarbeitung, durch die sich dezente Highlights setzen lassen.

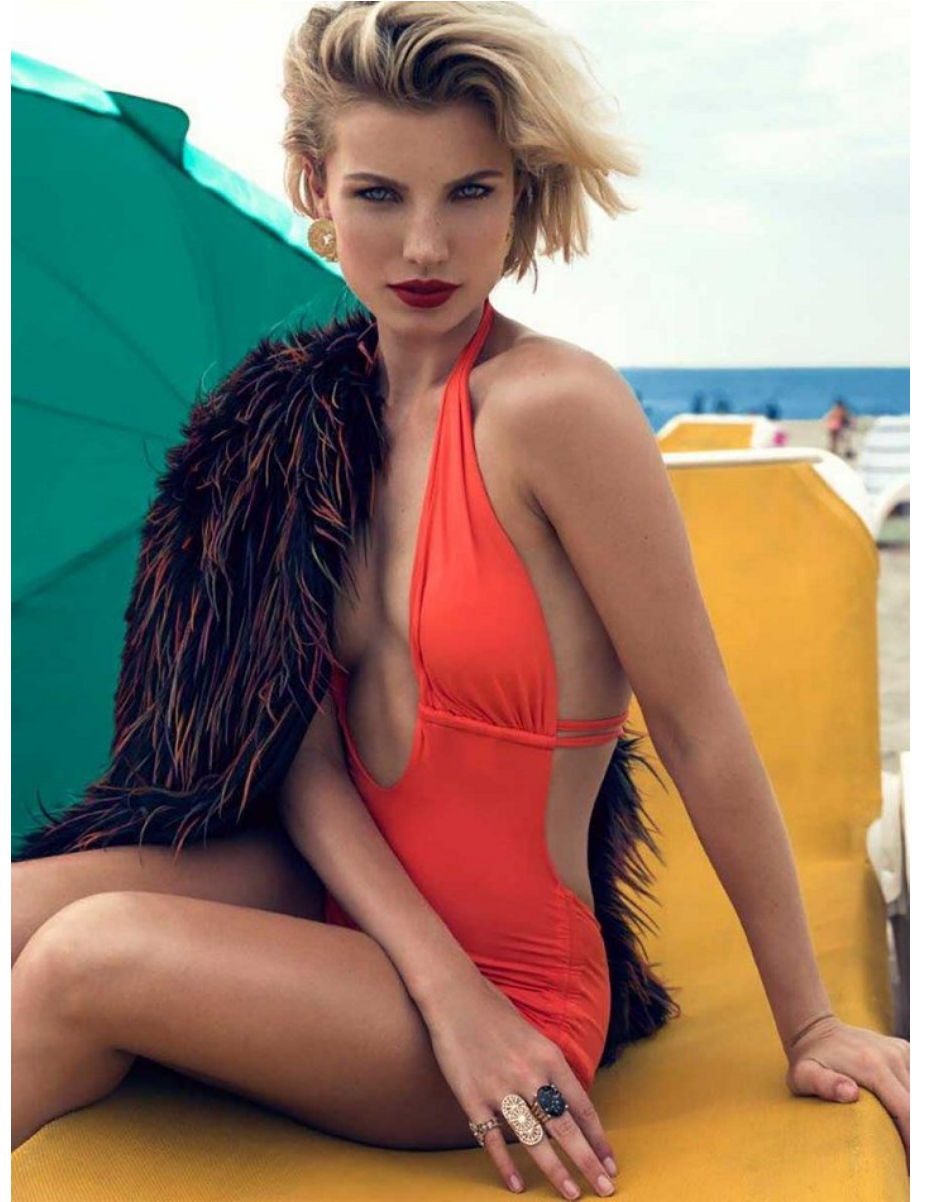
Armareif in Roségold-Optik mit Kristall-Augen und blauem Kristalltropfen von Swarovski, um 80 Euro. Bluse von Weekday, um 55 Euro

XANTHE WIJMA

Height: 174cm Bust: 85cm Waist: 65cm Hips: 91cm Shoe: 6 UK Hair: Blonde Eyes: Blue

BOSS MODELS

CAPE TOWN



XANTHE WIJMA

Height: 174cm Bust: 85cm Waist: 65cm Hips: 91cm Shoe: 6 UK Hair: Blonde Eyes: Blue

BOSS MODELS

CAPE TOWN



XANTHE WIJMA

Height: 174cm Bust: 85cm Waist: 65cm Hips: 91cm Shoe: 6 UK Hair: Blonde Eyes: Blue

BOSS MODELS

CAPE TOWN



Jurk STEFFEN SCHRÄUT via stf@ebop.com € 379
Bril FENDI via eyewish.nl € 379

CATALOGUS

Niet elke werkplek is een arena waar uitbundige mode op prijs wordt gesteld. Maar er zijn genoeg kantoorartikelen - brillen, hakken, tassen - die een bescheiden, maar belangrijke bijdrage leveren.

30 JAN

XANTHE WIJMA

Height: 174cm Bust: 85cm Waist: 65cm Hips: 91cm Shoe: 6 UK Hair: Blonde Eyes: Blue

BOSS MODELS

CAPE TOWN

BLUE HORIZON

photography by: MANNY FONTANILLA

fashion styled by: MAUREEN CLOESMEIJER
models: ROSANNE LOUWERS & XANTHE WIJMA of DE BOEKERS
hair & make up: WOUT PHILIPPO
photography assistant: STEFANO



XANTHE WIJMA

Height: 174cm Bust: 85cm Waist: 65cm Hips: 91cm Shoe: 6 UK Hair: Blonde Eyes: Blue

BOSS MODELS

CAPE TOWN



XANTHE WIJMA

Height: 174cm Bust: 85cm Waist: 65cm Hips: 91cm Shoe: 6 UK Hair: Blonde Eyes: Blue

BOSS MODELS

CAPE TOWN



XANTHE WIJMA

Height: 174cm Bust: 85cm Waist: 65cm Hips: 91cm Shoe: 6 UK Hair: Blonde Eyes: Blue

BOSS MODELS

CAPE TOWN



XANTHE WIJMA

Height: 174cm Bust: 85cm Waist: 65cm Hips: 91cm Shoe: 6 UK Hair: Blonde Eyes: Blue

BOSS MODELS

CAPE TOWN



XANTHE WIJMA

Height: 174cm Bust: 85cm Waist: 65cm Hips: 91cm Shoe: 6 UK Hair: Blonde Eyes: Blue

BOSS MODELS

CAPE TOWN



XANTHE WIJMA

Height: 174cm Bust: 85cm Waist: 65cm Hips: 91cm Shoe: 6 UK Hair: Blonde Eyes: Blue

BOSS MODELS

CAPE TOWN



XANTHE WIJMA

Height: 174cm Bust: 85cm Waist: 65cm Hips: 91cm Shoe: 6 UK Hair: Blonde Eyes: Blue

BOSS MODELS

CAPE TOWN

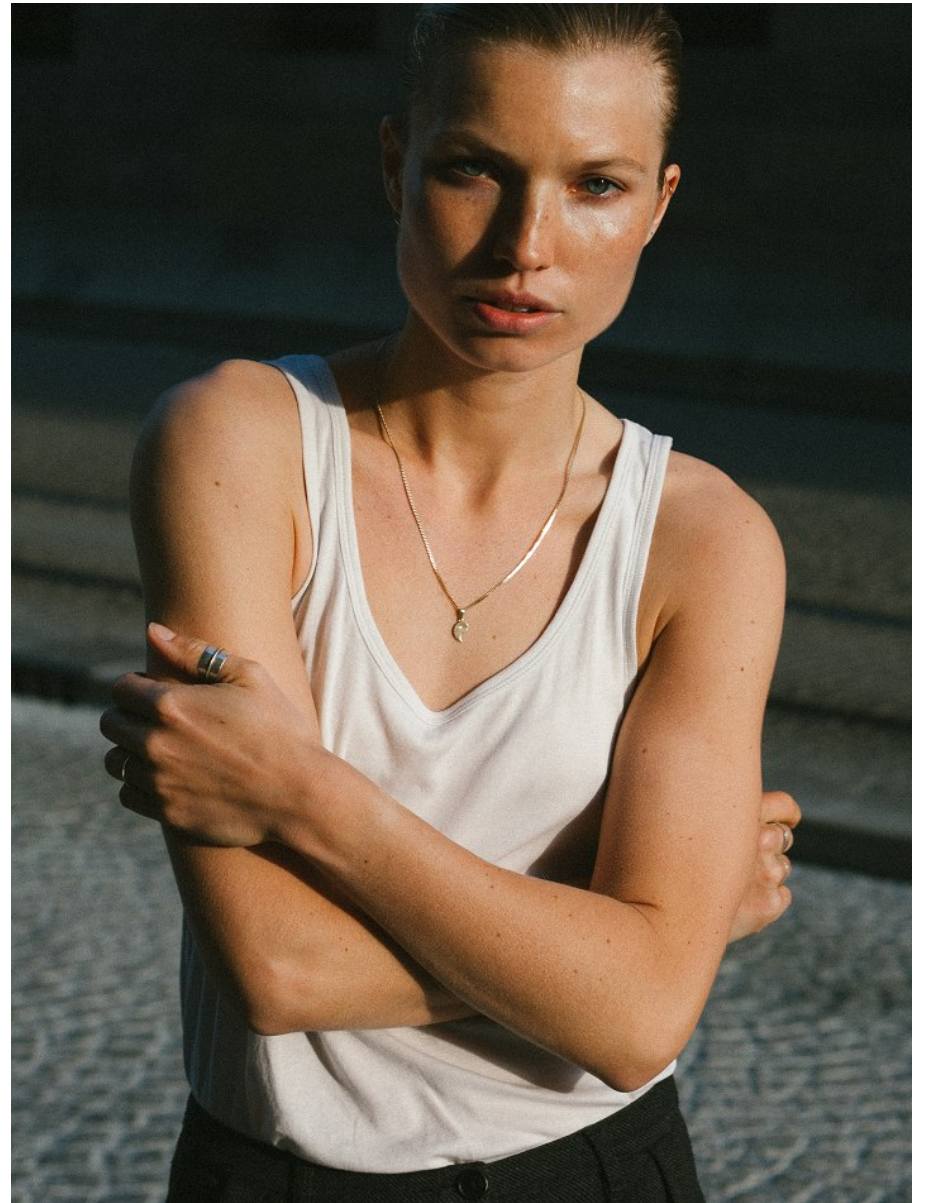


XANTHE WIJMA

Height: 174cm Bust: 85cm Waist: 65cm Hips: 91cm Shoe: 6 UK Hair: Blonde Eyes: Blue

BOSS MODELS

CAPE TOWN

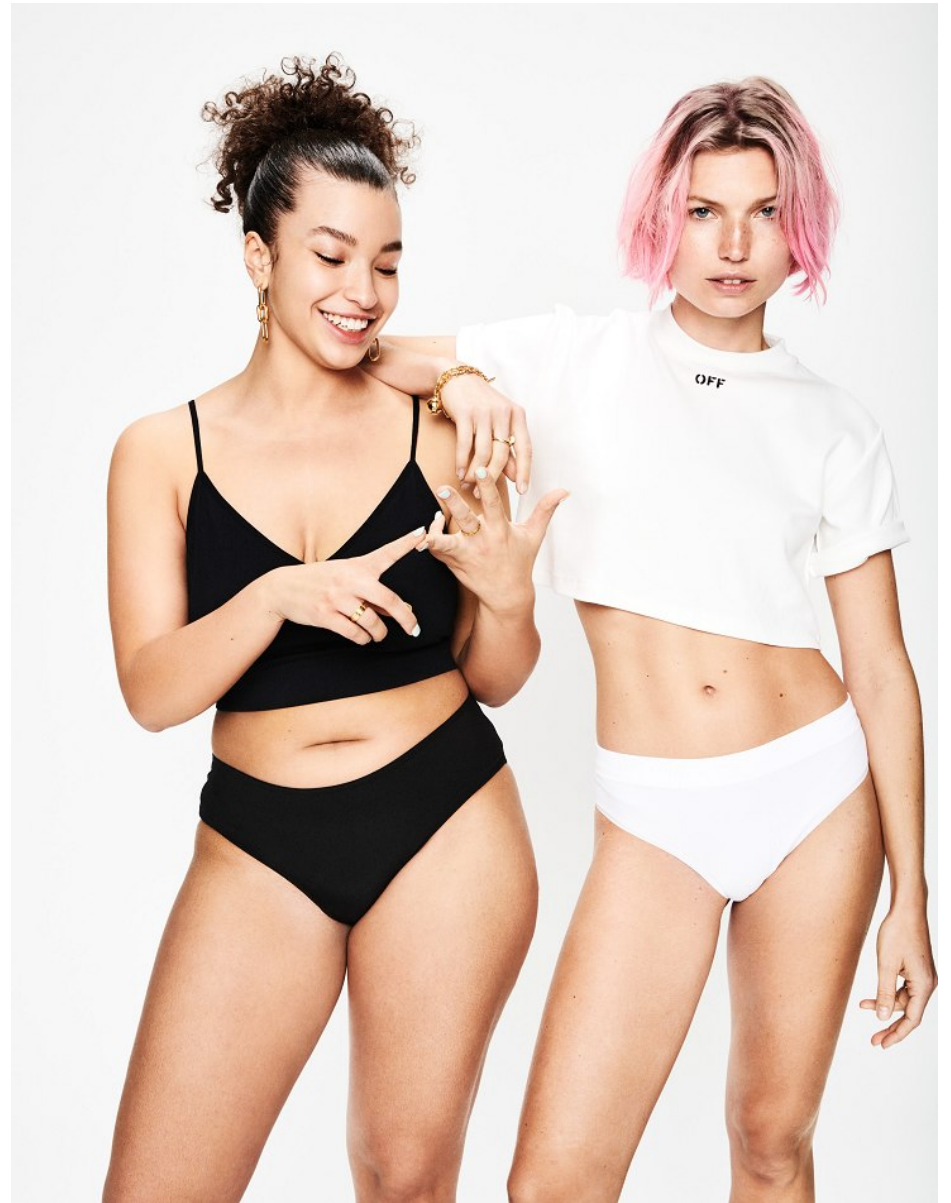


XANTHE WIJMA

Height: 174cm Bust: 85cm Waist: 65cm Hips: 91cm Shoe: 6 UK Hair: Blonde Eyes: Blue

BOSS MODELS

CAPE TOWN



XANTHE WIJMA

Height: 174cm Bust: 85cm Waist: 65cm Hips: 91cm Shoe: 6 UK Hair: Blonde Eyes: Blue

BOSS MODELS

CAPE TOWN



XANTHE WIJMA

Height: 174cm Bust: 85cm Waist: 65cm Hips: 91cm Shoe: 6 UK Hair: Blonde Eyes: Blue

BOSS MODELS

CAPE TOWN



XANTHE WIJMA

Height: 174cm Bust: 85cm Waist: 65cm Hips: 91cm Shoe: 6 UK Hair: Blonde Eyes: Blue

BOSS MODELS

CAPE TOWN



XANTHE WIJMA

Height: 174cm Bust: 85cm Waist: 65cm Hips: 91cm Shoe: 6 UK Hair: Blonde Eyes: Blue

BOSS MODELS

CAPE TOWN



XANTHE WIJMA

Height: 174cm Bust: 85cm Waist: 65cm Hips: 91cm Shoe: 6 UK Hair: Blonde Eyes: Blue

BOSS MODELS

CAPE TOWN

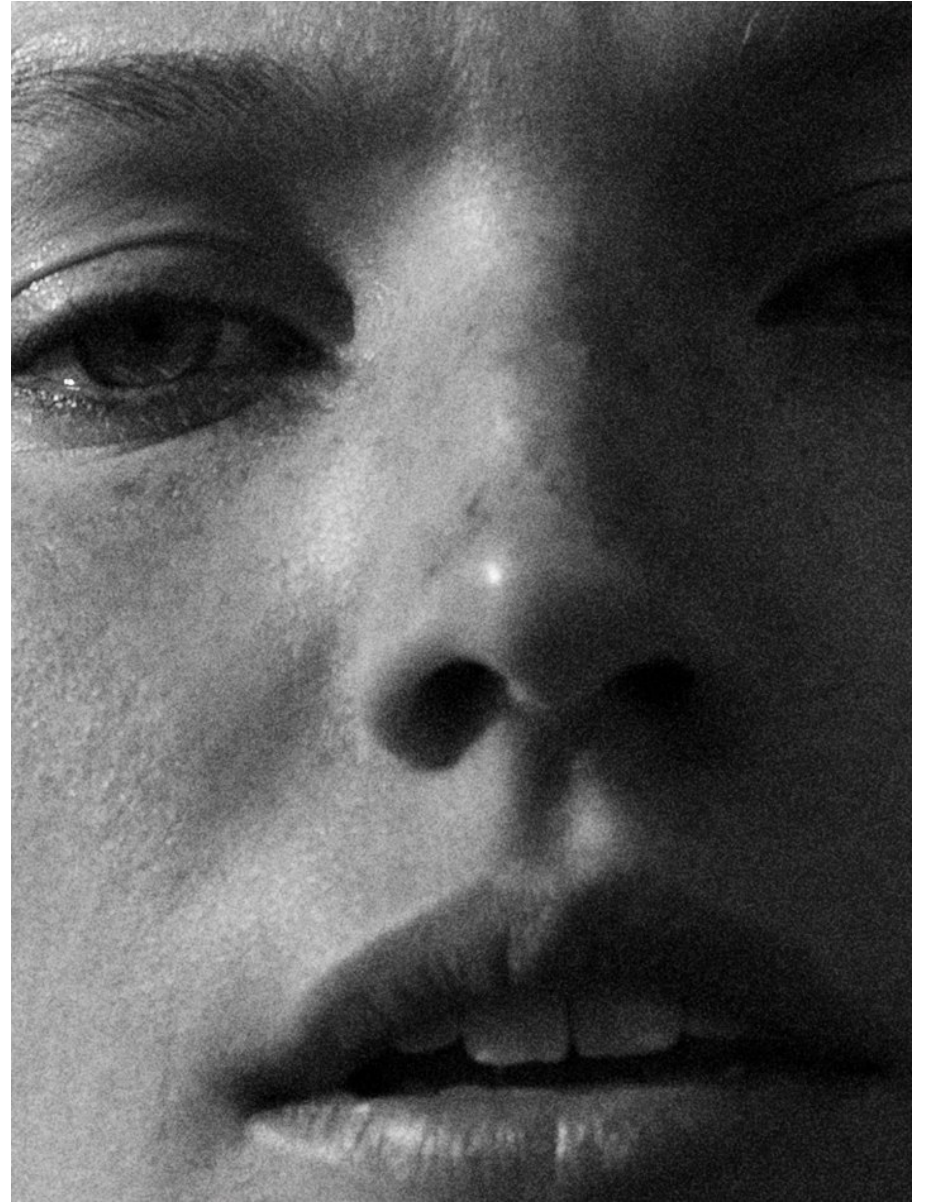


XANTHE WIJMA

Height: 174cm Bust: 85cm Waist: 65cm Hips: 91cm Shoe: 6 UK Hair: Blonde Eyes: Blue

BOSS MODELS

CAPE TOWN



XANTHE WIJMA

Height: 174cm Bust: 85cm Waist: 65cm Hips: 91cm Shoe: 6 UK Hair: Blonde Eyes: Blue