

BOSS MODELS

CAPE TOWN



DENNI PARKINSON

Height: 177cm Bust: 89cm Waist: 68cm Hips: 93cm Shoe: 7 UK Hair: Light Brown Eyes: Green

BOSS MODELS

CAPE TOWN



DENNI PARKINSON

Height: 177cm Bust: 89cm Waist: 68cm Hips: 93cm Shoe: 7 UK Hair: Light Brown Eyes: Green

BOSS MODELS

CAPE TOWN



DENNI PARKINSON

Height: 177cm Bust: 89cm Waist: 68cm Hips: 93cm Shoe: 7 UK Hair: Light Brown Eyes: Green

BOSS MODELS

CAPE TOWN



DENNI PARKINSON

Height: 177cm Bust: 89cm Waist: 68cm Hips: 93cm Shoe: 7 UK Hair: Light Brown Eyes: Green

BOSS MODELS

CAPE TOWN



DENNI PARKINSON

Height: 177cm Bust: 89cm Waist: 68cm Hips: 93cm Shoe: 7 UK Hair: Light Brown Eyes: Green

BOSS MODELS

CAPE TOWN



DENNI PARKINSON

Height: 177cm Bust: 89cm Waist: 68cm Hips: 93cm Shoe: 7 UK Hair: Light Brown Eyes: Green

BOSS MODELS

CAPE TOWN



HERBST-WINTER-TRENDS — MODE

KNALLIG: Pufferjackette in XXL-Still, Schmelz NYC, ca. 179 Euro, Karierte Blazer, Modulo, ca. 99 Euro, Zweifelhafte Becks in Black, ca. 99 Euro, Gewandtasche, Dorothea, Strickpullover, ca. 49 Euro, Lederhose aus Sammerpau, Hildesheim, ca. 499 Euro, Stricksocken, Hagen, Country, Becks, Hagen

XXL- STIEP

DAS PUFFER-JACKETT VERLÄSST
WALD UND WIESE UND BEGIBT SICH
AB SOFORT AUF STADTTOUR.
SEIN VOLLES POTENZIAL
ENTFALDET ES BEIM LAGEN-LOOK,
EINE FIGURFITTE JEANS
SOKOT FÜR SCHÖNE PROPORTIONEN



FALSCHER HASE

PREZ IST VERPONT, KEINE FRAGE.
DIE FINE-VARIANTE DAEF
DEN LAGEN-LOOK IM WINTER ABER
DERN KOMPLETIEREN,
RESONANZ: INCIETERN KOMAT
DER FINE-FLUR IN
AUSGEFALLENEN FARBEN UND
MATERIALKOMBINATIONEN DAHER

TRENDS IM ANZUG

PRODUKTION: JANA KRUSE
FOTOGRAFIE: SEVIM ASLAN

DER ANZUG ist der Superman in der Garderobe:
sieht immer gut aus, lässt seine Trägerin immer gut aussehen,
zeigt sich als Retter in der Styling-Not –
und ist dabei auch noch wandlungsfähig.
Hier kommen DIE TRENDS FÜR DIE HERBST/WINTER-SAISON

DENNI PARKINSON

Height: 177cm Bust: 89cm Waist: 68cm Hips: 93cm Shoe: 7 UK Hair: Light Brown Eyes: Green

BOSS MODELS

CAPE TOWN



MODE — SCHWARZ & BUNT

HAAR: CHER Modellmanagement / Cape Town; Make-up: Thany Pillay; ca. 320 Euro; Pulli: Langensiefen; ca. 100 Euro; Rock: Janssen; ca. 120 Euro; Mantel: Janssen; ca. 250 Euro; Ring: Janssen

WO1900_BHAWZ_06_H_1_F_001_20

07.11.19 11:38



GRUNDFARBEN Oversized Strickpullover mit V-Ausschnitt: Livia Caroni, ca. 320 Euro; Mantelhose aus Cord: Benetton, ca. 70 Euro; Orangeteiler: Schell: nbyrk; Blauer Schal: Segg & Co; Gelber Schal: Soneday; Handschuhe: Kessl

SCHWARZ
im
Farbkreis

01_24

PHOTO: WOMAN 21

WO1900_BHAWZ_06_H_1_F_001_21

07.11.19 11:38



DENNI PARKINSON

Height: 177cm Bust: 89cm Waist: 68cm Hips: 93cm Shoe: 7 UK Hair: Light Brown Eyes: Green

BOSS MODELS

CAPE TOWN

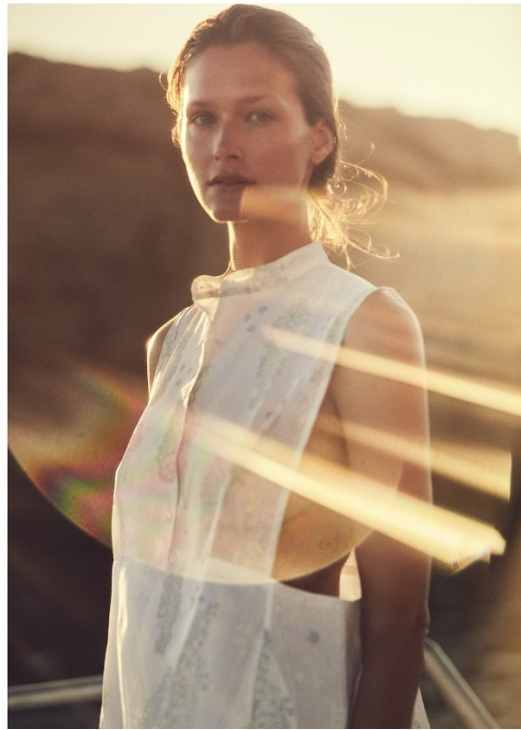


DENNI PARKINSON

Height: 177cm Bust: 89cm Waist: 68cm Hips: 93cm Shoe: 7 UK Hair: Light Brown Eyes: Green

BOSS MODELS

CAPE TOWN



DENNI PARKINSON

Height: 177cm Bust: 89cm Waist: 68cm Hips: 93cm Shoe: 7 UK Hair: Light Brown Eyes: Green

BOSS MODELS

CAPE TOWN



DENNI PARKINSON

Height: 177cm Bust: 89cm Waist: 68cm Hips: 93cm Shoe: 7 UK Hair: Light Brown Eyes: Green

BOSS MODELS

CAPE TOWN



DENNI PARKINSON

Height: 177cm Bust: 89cm Waist: 68cm Hips: 93cm Shoe: 7 UK Hair: Light Brown Eyes: Green