

# BOSS MODELS

CAPE TOWN



**JEANNI MULDER**

Height: 172cm Bust: 86cm Waist: 64cm Hips: 93cm Shoe: 5 UK Hair: Light Brown Eyes: Blue/Green

# BOSS MODELS

CAPE TOWN



**JEANNI MULDER**

Height: 172cm Bust: 86cm Waist: 64cm Hips: 93cm Shoe: 5 UK Hair: Light Brown Eyes: Blue/Green

# BOSS MODELS

CAPE TOWN



**JEANNI MULDER**

Height: 172cm Bust: 86cm Waist: 64cm Hips: 93cm Shoe: 5 UK Hair: Light Brown Eyes: Blue/Green

# BOSS MODELS

CAPE TOWN



JEANNI MULDER

Height: 172cm Bust: 86cm Waist: 64cm Hips: 93cm Shoe: 5 UK Hair: Light Brown Eyes: Blue/Green

# BOSS MODELS

CAPE TOWN



## Rouge framboise

Vous avez une poitrine menue? Choisissez une forme bustier avec bonnets francés à l'effet pulplant. Et avec une bande antiglisse, c'est encore mieux, vous pouvez vous jeter à l'eau sans modération!

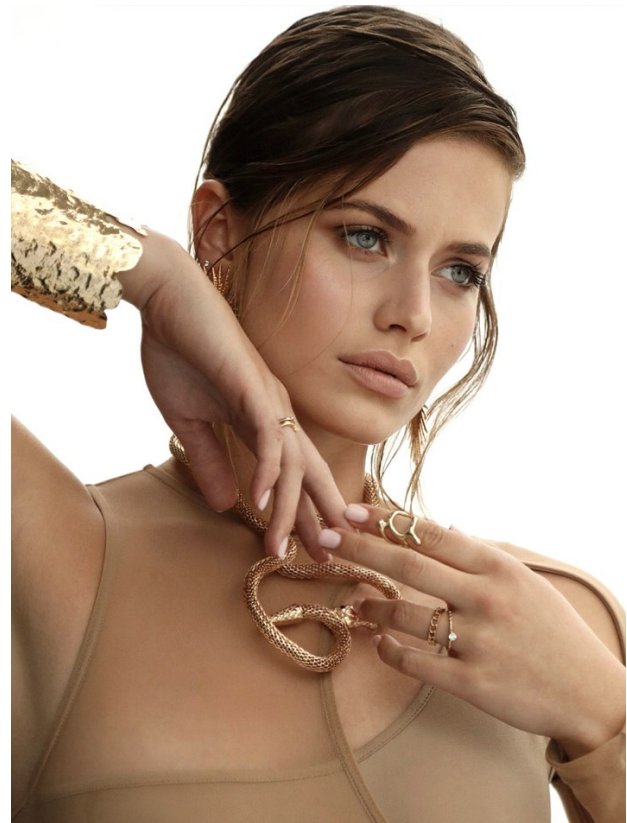
En polyamide et élasthanne, Eyes, prix sur demande. Bracelets Gas Bijoux, bouée Petites Pommes.



**Bleu Majorelle** Mettez en avant votre décolleté avec ce modèle à jolie encolure et aux bretelles bijoux ornées de mailons fantaisie ton sur ton. Une coupe à la fois sculptante et sophistiquée.

En polyamide et élasthanne, Livra, 140 €. Lunettes de soleil Burberry, bracelet Aurélie Bidermann.

Femme Actuelle / 20



## JEANNI MULDER

Height: 172cm Bust: 86cm Waist: 64cm Hips: 93cm Shoe: 5 UK Hair: Light Brown Eyes: Blue/Green

# BOSS MODELS

CAPE TOWN



JEANNI MULDER

Height: 172cm Bust: 86cm Waist: 64cm Hips: 93cm Shoe: 5 UK Hair: Light Brown Eyes: Blue/Green

# BOSS MODELS

CAPE TOWN



JEANNI MULDER

Height: 172cm Bust: 86cm Waist: 64cm Hips: 93cm Shoe: 5 UK Hair: Light Brown Eyes: Blue/Green

# BOSS MODELS

CAPE TOWN



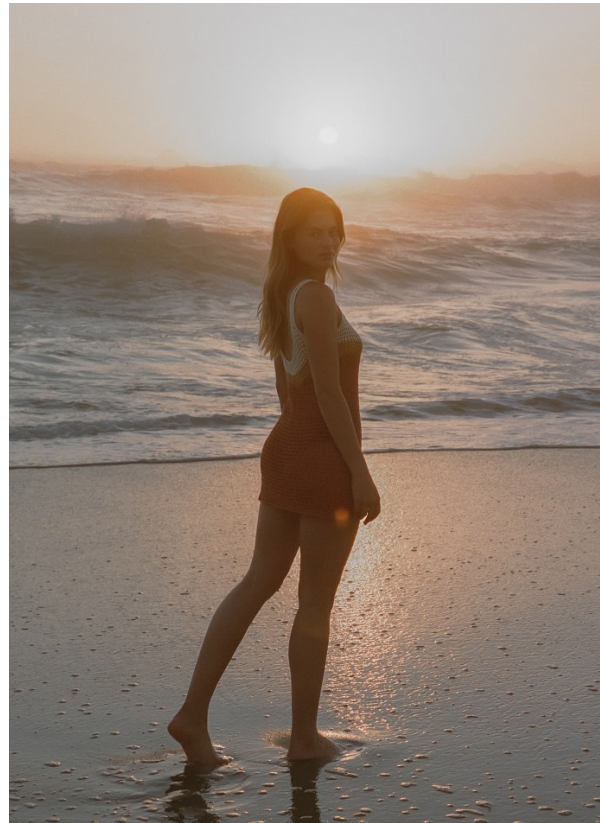
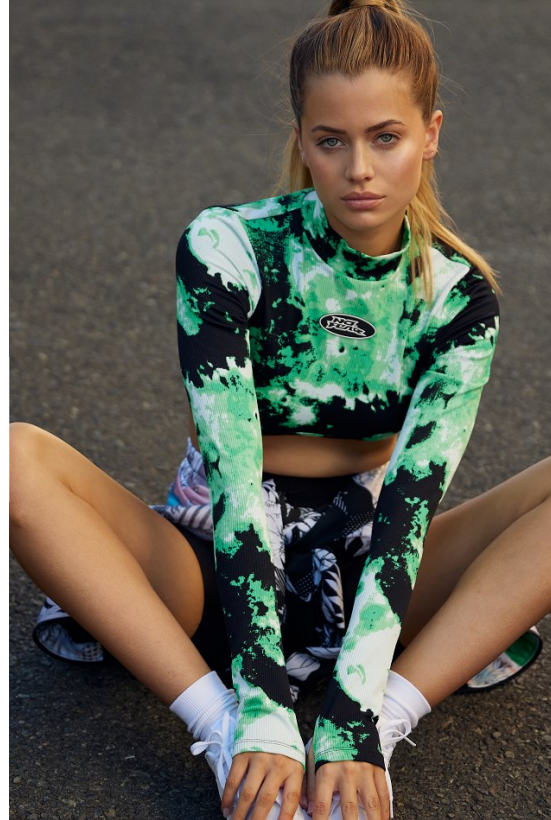
JEANNI MULDER

Height: 172cm Bust: 86cm Waist: 64cm Hips: 93cm Shoe: 5 UK Hair: Light Brown Eyes: Blue/Green



# BOSS MODELS

CAPE TOWN



JEANNI MULDER

Height: 172cm Bust: 86cm Waist: 64cm Hips: 93cm Shoe: 5 UK Hair: Light Brown Eyes: Blue/Green

# BOSS MODELS

CAPE TOWN



JEANNI MULDER

Height: 172cm Bust: 86cm Waist: 64cm Hips: 93cm Shoe: 5 UK Hair: Light Brown Eyes: Blue/Green

# BOSS MODELS

CAPE TOWN



JEANNI MULDER

Height: 172cm Bust: 86cm Waist: 64cm Hips: 93cm Shoe: 5 UK Hair: Light Brown Eyes: Blue/Green

# BOSS MODELS

CAPE TOWN



## JEANNI MULDER

Height: 172cm Bust: 86cm Waist: 64cm Hips: 93cm Shoe: 5 UK Hair: Light Brown Eyes: Blue/Green